

以“水”做美容革命

皮膚滋潤、頭髮有光澤



業界首次採用雙重濾芯方式！

MINERAL ION WATER

ANCSPA

離子礦泉水活水器

專利·商標登記申請中

使用對皮膚和頭髮有益的離子礦泉水



皮膚滋潤

充滿水分的滋潤的皮膚。
比誰都年輕、有緊緻的本來肌膚。
那是來源健康的離子礦泉水。
入浴是每日的必要、
保持美麗肌膚的按摩效果令人欣喜。
並且可以永遠保持漂亮的我。



頭髮光澤

喜歡有光澤的頭髮
每當頭髮搖曳、光芒四射、
喜歡感覺到交臂而過的人們之視線的那一瞬間。
更喜歡每次手指觸摸的柔感覺。
因此一旦擁有美麗的秀髮
一整天、都是幸福的心情。



超級度假休閒感覺

想要享受簡直就像在泡溫泉裏那樣的輕鬆。
包圍在負離子的溫柔中
放鬆身心
想要去除一干的疲勞。
而舒適的時間、可以令明天發揮新的力量。

「Anespa」、使用溫泉成分和天然礦石等的力量、改善您的健康和美容。
向擁有健康的皮膚的人、即使是敏感的皮膚、受煩惱困擾的人、
也竭誠推薦「新・入浴健康療法」。

每日超級度假休閒感覺。

對於被皮膚吸收的氯氣、幾乎能夠100%味去除。

自來水中消毒用的氯氣。這會使之有產生致癌性物質的一種Trihalomethane (CH₄的3個氫鍵被鹵素取代) 等有害物質的危險性。而這些有害物質的大概30%~90%都可以通過皮膚、或吸入熱水蒸氣而被身體吸收。

根據在美國提供的研究結果顯示、「經過15分鐘的洗澡和淋浴被吸收的有害物質的量和喝被污染的水一升是同樣的」。

而且，氯氣最容易被皮膚吸收的水溫正是洗澡水的合適溫度40度！

「Anespa」、通過過濾芯裏的淨化系統，對自來水中的餘留氯氣和細菌徹底地清除，使之變成溫和的洗澡水。

天然溫泉成分與天然礦石相配合、可以製造鐳溫泉效果及提高輕鬆效果的離子礦泉水。

「Anespa」的過濾芯中只含有經過嚴選的對皮膚有益的成分。例如從北海道的二股鐳溫泉採取的石灰華。自然的礦物質成分充分地融解於其中的水，可以使身體內部變得溫暖，能夠充分享受溫泉感覺。

同時，利用麥飯石產生弱鹼性活性水對皮膚溫和、強力產生負離子功效的貴寶石和竹炭陶瓷，可以充分地得到神經鬆弛效果。令人體驗這可以從內心感到舒暢的入浴世界。

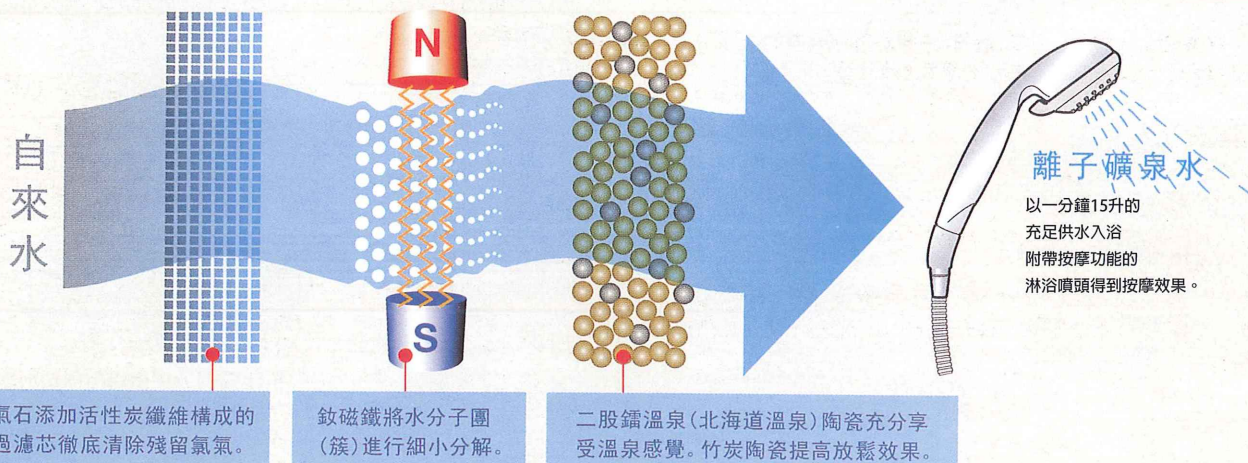
對老化、斑點、雀斑等皮膚的煩惱也有幫助。保護敏感的皮膚不受水的刺激。

氯氣是皮膚的大敵。它與脂肪成分結合而被皮膚吸收的話，由於氯的氧化力會促進老化、有時還會引起斑點、雀斑。

對於注意美容的人、有敏感皮膚的人、嬰兒，也竭誠推薦使用「Anespa」入浴。



製造離子礦泉水的過程



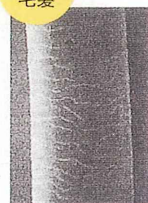
保護受氯氣傷害的頭髮、使她能回復順滑和有光澤。

氯氣造成頭髮干硬和斷裂、髮梢分叉、變得暗啞，那是因為頭髮的蛋白質和氯氣結合在一起，奪取了頭髮的滋潤。而且在高溫的洗澡水中餘留氯氣成為更強的刺激會弄傷頭髮。為了得到亮麗的頭髮，畢竟還是選用「Anespa」製造離子礦泉水是最適合。

而且，由貴寶石等發生的負離子對頭髮的健康十分有效。特別適合因燙髮和染發藥水而受傷的頭髮。

頭髮的損傷狀況

漂亮的毛髮



表皮整齊的漂亮的頭髮

受到損傷的毛髮



因自來水中含有的餘留氯氣等受到損傷而磨耗的表皮。

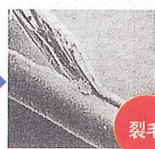
要是損傷加劇的話



斷毛



分叉毛



裂毛

以快速的流量節省浴缸的供水時間。

「悠閒自在地浸泡在溫熱的水裏」是最能夠放鬆的方法。

「Anespa」可以提供最大1分鐘15升的

快速供熱水量，大約

15~20分鐘便可入浴。



北海道二股鑛溫泉簡介

鑛(氫)溫泉

這裡是從放射性礦石附近湧出的溫泉，含有會釋放出低水平的放射線(α射線)的鑛元素。鑛是固體，氫是鑛崩潰時產生的元素，是融解於水的穩定的氣體。通過呼吸和皮膚而攝取進體內。其強有力的電離作用(生物活性作用)會促進新陳代謝，提高自然治癒力，使植物性神經正常化。

功效

痲子、皮膚乾燥、虛寒症、濕疹、凍傷、跌打損傷、挫、肩酸、神經痛、風濕、恢復疲勞、痔、腰痛、失眠症、特應性皮炎等等。

泉質

含鑛碳酸鈣泉

含大量有效的礦物質成分

鈣離子的抗菌性

抑制黃色葡萄球菌的增生，改善或減輕特應性皮炎的症狀(炎症、瘙癢)

碳酸的效用

碳酸經過皮膚滲透到體內，會使血液的pH降低0.1~0.2左右。這樣可導致體表的毛細血管擴張，從而加快新陳代謝，恢復疲勞，預防疾病及進行治療。

石灰華

溫泉的碳酸鈣成分結晶沉積而形成的俗稱溫泉水之華的礦石。Aragonite型(霰石或稱文石)門水庫可以很好地融解於水)主要成分為鈣。

而鈣成分可以從身體表面透過皮膚，被體內吸收。

其有效礦物質成分具有出色的調整身體狀態，溫熱效果，抗菌性，安靜作用。將水質改變成介於pH6.8~7.5的弱鹼性的水質。

含鑛(5.47馬謝)。

石灰華成分

碳酸鈣	95.75%
硫酸	1.29%
鐵	0.93%
硅酸	0.67%
鋁	0.51%
氯氣	0.18%
錳	0.16%
水	0.12%
pH	6.8~7.5



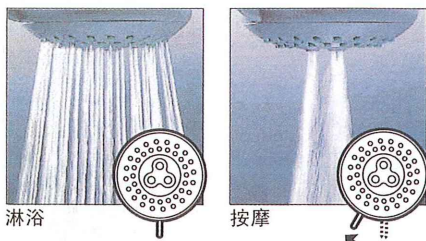
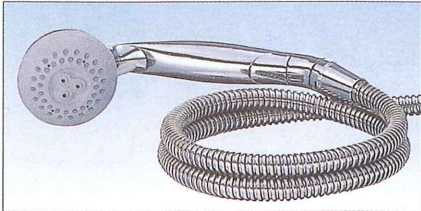
北海道山越郡長萬部町字大峰30

二股鑛溫泉



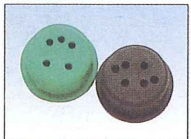
直徑僅9cm (台座部分是12cm)。
採用不佔掉地方的瘦身但卻非常強力的設計。

耐生鏽、污穢的不鏽鋼淋浴軟管・供水軟管・出水管和具有按摩功能淋浴噴頭作為標準附屬品。



將水量調節部件(節水核心部件)與淋浴噴頭下部連接,可以調節節水效果。

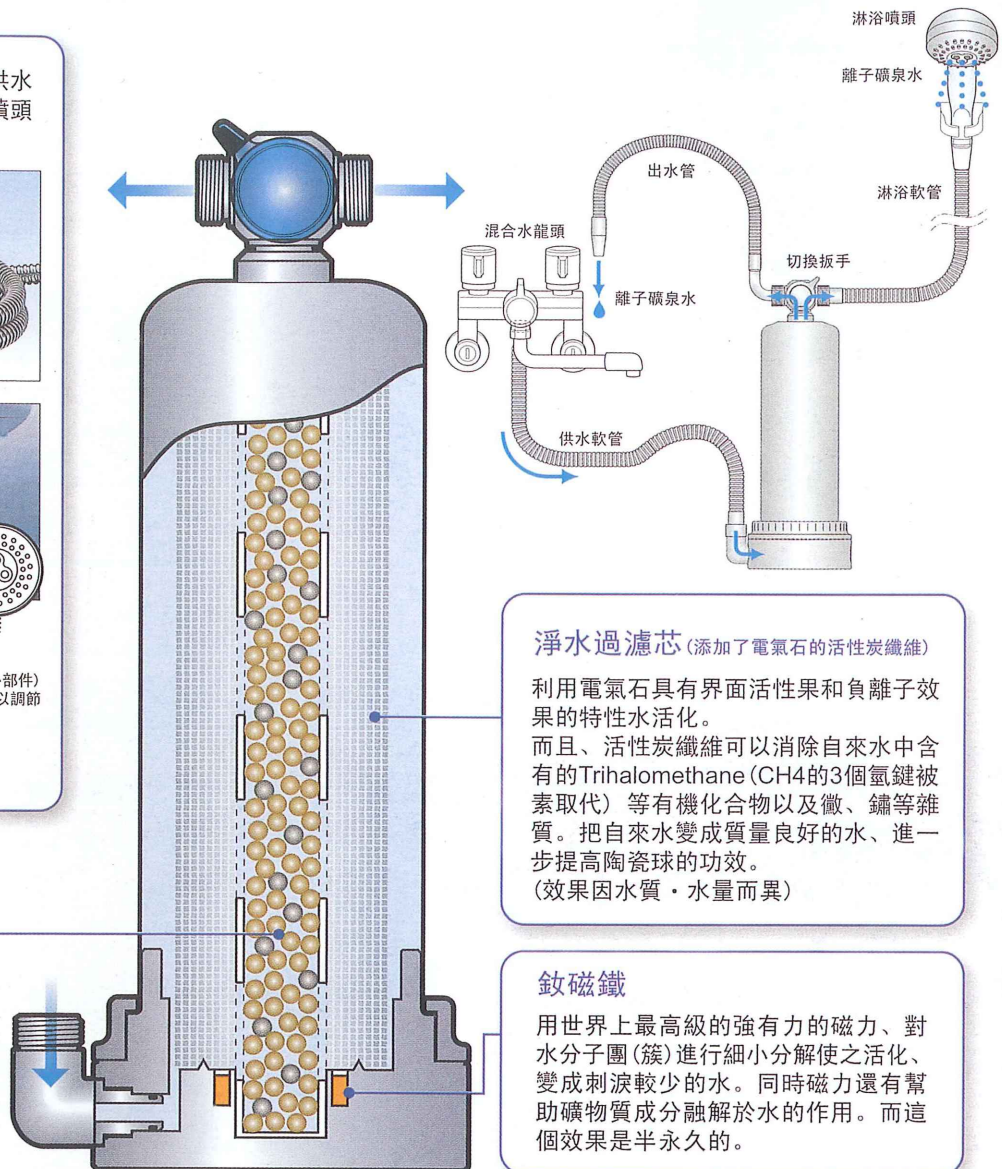
灰色(節水35%)
綠色(節水50%)



陶瓷過濾芯

將陶瓷填充芯筒化、與舊型號相比增加約3倍的填充量。一個芯筒裏豪華地裝入二股溫泉陶瓷球和竹炭陶瓷球。

(詳細、請看下文。)



淨水過濾芯 (添加了電氣石的活性炭纖維)

利用電氣石具有界面活性果和負離子效果的特性水活化。而且、活性炭纖維可以消除自來水中含有的Trihalomethane (CH4的3個氫鍵被素取代) 等有機化合物以及微、鏽等雜質。把自來水變成質量良好的水、進一步提高陶瓷球的功效。(效果因水質・水量而異)

鈦磁鐵

用世界上最高級的強有力的磁力、對水分子團(簇)進行細小分解使之活化、變成刺淚較少的水。同時磁力還有幫助礦物質成分融解於水的作用。而這個效果是半永久的。

集結了自然界的最高水平的力量!



業界首次的雙過濾芯

通過(淨水過濾芯)+(陶瓷過濾芯)方式處理而得到的離子礦泉水、具有保護皮膚和頭髮、產生緩解緊張的效果。

由石灰華、麥飯石頭、貴寶石組成的特殊二鏽溫泉陶瓷球

在溫泉療養場採取有名的北海道的二股鏽溫泉的石灰華。石灰華是由碳酸鈣分沉澱固定成型的東西、主要成分是含鏽碳酸鈣。因此、能夠得到促進新陳代謝和鈣溶析後所發出的溫和的溫泉效果。「ANESPA」、將公認的有淨化水中有害污染物質作用符・水質調整作用的麥飯石'具有自然界最高水平的遠紅外線輻射能和負離子發生量的貴寶石一起進行陶瓷化並封入過濾芯。

竹炭陶瓷球

發生能得到放鬆效果的強有力的負離子。同時、也具有淨化空氣、防止氧化的功效。而由遠紅外線能夠得到溫熱、保溫效果。



・石灰華

碳酸鈣成分結晶沉澱形成的稱為溫泉水之華的礦石。從以碳酸鈣和礦物質為主的成分能夠得到溫和的溫泉效果。

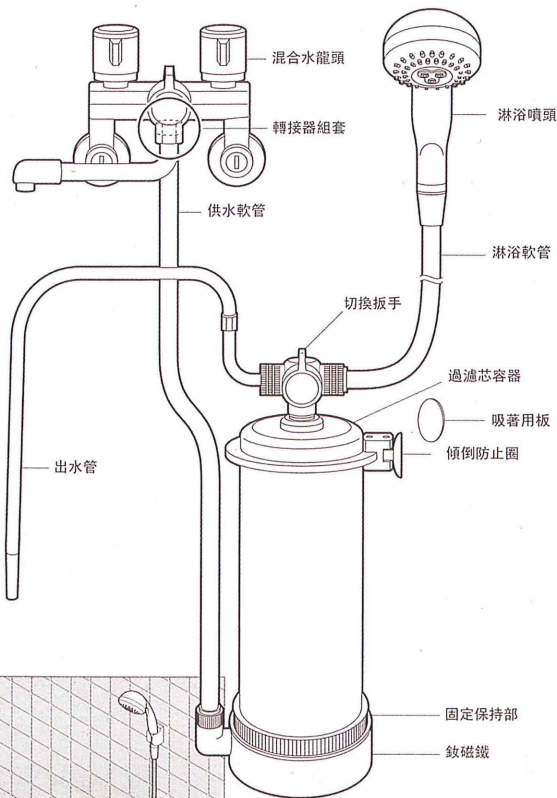
・貴寶石

具有自然界最高水平的遠紅外線輻射能和負離子發生量、現在受關注的天然活性石頭。特別值得一提的是其負離子釋放能力為電氣石原石的約30倍。

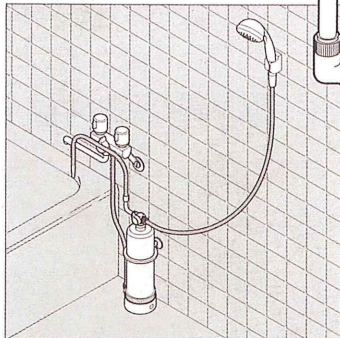
・麥飯石

因為麥飯石是由2萬5千種以上的多物質礦物構成、具有豐富的礦物質。因其對有害物質有吸著作用、可以起到淨化水・調整水質的作用。

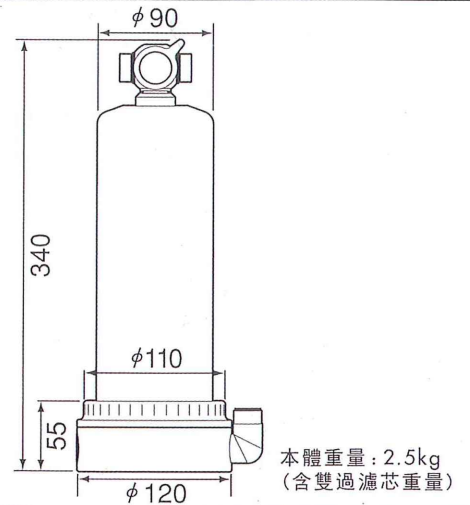
不需要任何特別的工程、能夠安裝在絕大部分的混合水龍頭上。



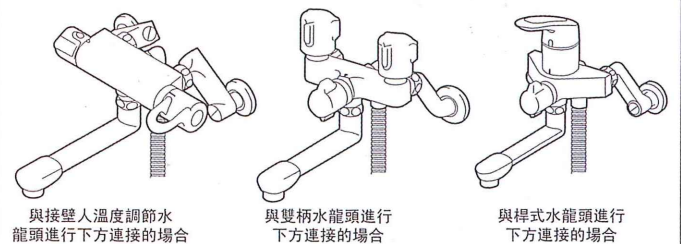
● 設置例



■ 寸法圖 (mm)



■ 與混合水龍頭的連接例 (根據設置場所的不同、需要工事或者付屬品)



【販賣價格】

■ 本體(含標準付屬品) 16800

【更換品】

- 雙過濾芯
- 淋浴軟管 (200cm)
- 供水軟管 (200cm)
- 出水管 (100cm)

標準規格

品名	編號	ANESPA ANSP-01
本體尺寸	高340mm 直徑120mm (不含供水連接部分)	
消除對象物質	殘留氯氣	
過濾性能	殘留氯氣(1毫克/1升、40℃)250~300噸(根據水量·水質不同)	
過濾材質	活性炭纖維形成體	
過濾流量	10升/1分鐘(0.1MPa、40℃)最大15升/1分鐘	
常用使用壓力	0.05~0.5MPa	
最高使用溫度	60℃	
過濾芯交換期限	大約1年(根據水質符·使用量不同、交換期限有可能提前)	
材質	不鏽鋼SUS304、ABS樹脂鍍鉻、PP、Bc	

標準附屬品

- 出水管(長度48cm)
- 供水軟管(長度120cm)
- 淋浴軟管(淋浴軟管(長度160cm))
- 淋浴噴頭
- 雙過濾芯 (淨水過濾芯 陶瓷過濾芯)
- 過濾芯交換用貼紙(1張)
- 傾倒防止圈(附帶吸盤)
- 吸盤吸附用板(1個)
- 轉接器組套
- 水量調節部件(節水核心部件)

安全注意事項

為了使用安全、請務必遵守以下事項。

注意

- 在使用前、請認真閱讀「使用說明書」后、正確使用本品。
- 本目錄刊載商品請不要用於對浴池的供水及淋浴以外的目的。
- 請使用水質基準合格的溫水。
- 請在水溫60℃以下使用。
- 不可與進水開閉式瞬間熱水器連接。
- 在用水裏含鐵分和鈣質較多的地域、請提前交換過濾器。
- 請勿將本品與有「不要用淋浴對浴缸供水」標示的熱水器相連接。
- 本品放置場所附近有自來水工程或者水質混濁的時候等、請勿使用本品。
- 本目錄刊載商品請在日本國內使用。

- 本目錄刊載商品的標準價格中、不含發送·設備調整費·工程費·使用完畢商品的回收費等費用。
- 因為商品改良、會對規格 外觀不經預告而進行變更。敬請諒解
- 請事先諒解、印刷物和實物的顏色有時會有少許出入。
- 有關本目錄的刊載商品的詳細情況、請詢問銷售店或者本公司。
- 本商品、附有保證書。保證書在銷售店將所定事項填入后發行、請確認記載內容後、妥善保存。

推薦使用過濾芯定期更換制度。

如因繼續使用將近使用期限、或者已經過了使用期限的過濾芯、將無法充分發揮ANESPA的能力。為此備有購商預先追加備用過濾芯的制度。這樣就沒有不留神忘記交換時期、介意使用期限的厭煩。而交換時期來臨時、備用過濾備用過濾芯將被確實無誤地送到您手中。

販賣店

Enagic HK Co., Ltd.